

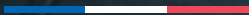
TRAIN

Neuro-Train

par Bone 3D

**Modèles imprimés
en 3D** pour la formation
à l'accès crânien

Fabriqué en France



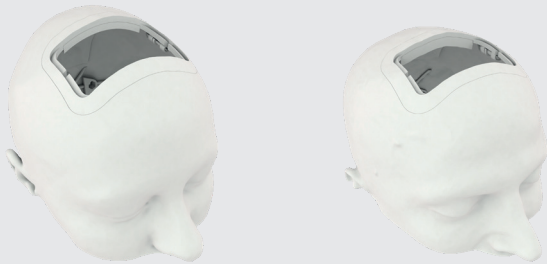
BONE 3D

PERSONALIZED MEDICINE

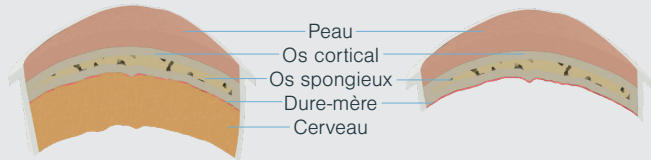
Un simulateur ajustable selon vos besoins

Modèle composé d'une cartouche qui s'insère dans un environnement de simulation réutilisable.

- 1.** 2 environnements au choix:
Harvey (gros ventricules) et Augusta (petits ventricules)



- 2.** 2 cartouches au choix:
avec et sans cerveau



Une diversité d'actes réalisables

Exemple 1 : pose de capteur intra-cranien

Utilisation du modèle sans cerveau

1. Incision de la peau
2. Forage de l'os
3. Perçage de la dure-mère
4. Introduction d'un cathéter

Exemple 2 : ponction ventriculaire

Utilisation du modèle avec cerveau

1. Incision de la peau
2. Forage de l'os
3. Perçage de la dure-mère
4. Navigation dans le cerveau

Les +

- Possibilité de réaliser l'acte plusieurs fois sur une seule cartouche
- Modèle déclinable à partir de données patients (patient spécifique)
- Possibilité de couplage avec un système de neuronavigation
- Tête sur bras articulé
- Durabilité de l'environnement de simulation

